

Technique pour la pleine réussite de votre bassin de jardin



SuperFish

Comment obtenir une eau de bassin saine ?

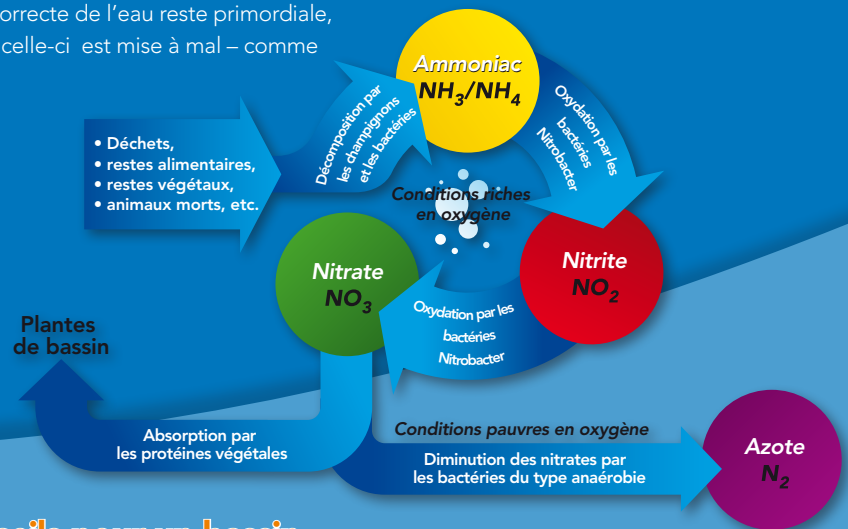


Afin de comprendre ce qui se passe dans votre bassin, il importe avant tout de développer quelques notions de biologie du bassin, les facteurs qui influent sur l'environnement du bassin et ce que nous pouvons faire pour résoudre ceux-ci.

Équilibre biologique

Vu la contenance restreinte de la plupart des bassins, obtenir un équilibre naturel est plutôt difficile. Nous devons donc aider le bassin à maintenir sa bonne santé. Dans cette optique, la qualité correcte de l'eau reste primordiale, seulement celle-ci est mise à mal – comme

vous pouvez le constater dans le cycle du bassin – par différents polluants tels les restes végétaux, des déchets du jardin, les déjections des poissons et des oiseaux.



1. Conseils pour un bassin sain!

- Installer un bon filtre et une bonne pompe pour l'élimination et la décomposition des déchets.
- Tester régulièrement les valeurs de l'eau de bassin.
- Corriger les valeurs de l'eau avec des produits de soins.
- Supporter l'équilibre biologique en ajoutant les cultures bactériennes nécessaires.
- Installation d'une pompe à air pour une teneur suffisante en oxygène de l'eau.
- Installation d'un appareil UV pour empêcher la croissance excessive des algues.

2. Conseil pour l'utilisation des filtres de bassin

- La quantité de poissons dans le bassin détermine les dimensions du filtre, plus il y a de poissons ou de kois plus le filtre sera grand même pour un bassin peu profond, ou pour un bassin très ensoleillé, un grand filtre est nécessaire.
- Les plantes aident à conserver l'équilibre de votre bassin, un filtre à plantes peut favoriser la décomposition des déchets présents dans le bassin.
- Un filtre et une pompe de bassin doivent tourner 24 h par jour, si possible 12 mois par an. Il ne faut débrancher la pompe et le filtre

qu'en cas de danger de gel, dans ce cas nettoyez-les immédiatement.

- Si la pompe ou le filtre sont à l'arrêt pendant plus de 3 heures, nettoyez d'abord le filtre avant de le remettre en marche. Ainsi vous évitez que votre bassin ne soit empoisonné par les bactéries en décomposition.

3. Conseil pour l'achat d'une pompe de bassin

- Pour un nettoyage en profondeur, la capacité de la pompe doit être égale à 50% de la contenance du bassin.
- Tenez compte d'une perte de capacité due à la longueur du tuyau, à la lampe UV et à la hauteur de refoulement.
- Pour un bon nettoyage, il est préférable d'utiliser une pompe sans mousse de filtration afin que les particules de saleté aillent dans votre filtre et pas dans votre mousse de filtration.
- Afin d'aspirer le plus possible d'impureté, placez la pompe dans la partie la plus profonde de l'étang.
- Pour une bonne circulation, placez la pompe et la sortie du filtre le plus loin possible l'un de l'autre.
- Si vous voulez un cascade ou un effet fontaine, prenez alors une petite pompe séparée avec un préfiltre à mousse, ceux-ci sont d'un prix abordable, votre fontaine ne doit pas fonctionner 24h sur 24.


**Conseils Bassin
pour le
spécialiste**

Quel filtre me faut-il ?

Ce choix dépend des facteurs suivants :

- S'agit-il d'un bassin naturel, combi, à kois ou de baignade ?
- Quelle est la contenance de votre bassin ?
- Votre bassin se situe-t-il au soleil ou à l'ombre ?
- Quelle profondeur a votre bassin ?
- Combien de poissons possédez-vous par 1.000 litres d'eau ?
- Avez-vous également un filtre planté ?
- Désirez-vous un UV-C intégré dans le filtre ou système UV-C séparé ?



Kit Pond Clear

Kit de bassin complet pour petits bassins composé de :

- Un filtre de bassin avec matériau biologique.
- Pons Flow Eco: pompe de bassin économe en énergie.
- Nettoyeur UVC, celui-ci combat les algues vertes et assure la clarté du bassin en 15 jours.

Disponible en 3 dimensions différentes selon la grandeur du bassin.

TopClear

Un filtre à pression unique, complet avec masses filtrantes, lampe UVC, qui fonctionne en 3 étapes !

- 1: Les mousses garantissent une filtration mécanique.
- 2: Les bio-balles garantissent une filtration biologique.
- 3: L'UVC intégré permet de lutter contre les algues et exerce une action préventive contre les maladies.

Un filtre sous pression peut être placé partout, de façon invisible, à côté, sous ou dans les environs du bassin, donc très pratique.

FlowClear

Le filtre idéal pour les bassins à poissons et à kois d'une contenance de 10.000 litres environ. Disponible également en Fall Clear avec lame d'eau intégrée. Les deux filtres présentent les avantages suivants.

- Philips UV-C incorporé combat la croissance des algues & freine le développement des maladies.
- En 15 jours, une eau claire grâce à la lampe Philips UV-C.
- La lampe Philips UV-C garantit 8.000 heures de fonctionnement.
- Nettoyage pratique grâce au matériau de filtration unique (matala) et à la vanne guillotine pratique.

Filtres Polytech

Les filtres Poly Vortech sont conçus tout spécialement pour les bassins à kois et traditionnels et pour les grands bassins. Le Vortech intégré garantit un traitement optimal des déchets et un entretien facile. Grâce à leur pièce de raccordement très pratique, ces filtres peuvent être associés tant à un système par pompe que par gravité et sont livrés complets, masses filtrantes incluses.

Dans le Vortech, l'eau tourbillonne lentement, grâce à quoi les déchets se déposent dans le fond et s'évacuent aisément via les vannes guillotines.

Filtres de bassin

Modèle	Cont. max. du bassin	Cap. max. pompe	H. max. UV-C	Diamètre	Hauteur	
SF POND CLEAR 2500	2.500 L	1.000 L/h	5 watts	35 cm	30 cm	
SF POND CLEAR 5000	5.000 L	2.500 L/h	9 watts	33 cm	40 cm	
SF POND CLEAR 7500	7.500 L	3.500 L/h	11 watts	38 cm	40 cm	
Modèle	Cont. max. du bassin	Cap. max. pompe	H. max.	Puissance UV-C	Diamètre	Hauteur
SF TOP CLEAR UV 7000	7.000 L	2.500 L/h	3.0 M	9 watts	30 cm	40 cm
SF TOP CLEAR UV 9000	9.000 L	3.200 L/h	3.0 M	9 watts	30 cm	50 cm
SF TOP CLEAR UV 15000	15.000 L	6.500 L/h	3.0 M	11 watts	30 cm	57 cm
Modèle	Cont. max. du bassin	Cap. max. pompe	UV-C	Longueur	Largeur	Hauteur
SF FLOW CLEAR 10.000	10.000 L	4.000 L/h	11 watts	55 cm	36 cm	45 cm
SF FLOW CLEAR 20.000	20.000 L	10.000 L/h	40 watts	100 cm	42.5 cm	65 cm
SF FALL CLEAR 10.000	10.000 L	4.000 L/h	11 watts	55 cm	36 cm	45 cm
Modèle	Cont. max. du bassin	Cont. max. bassin kois	Cap. pompe	Longueur	Largeur	Hauteur
POLY VORTECH 3 CHAMBRES + VORTECH	25.000 L	14.000 L	4.000 L/h	165 cm	65 cm	73 cm
POLY VORTECH 4 CHAMBRES + VORTECH	30.000 L	16.000 L	9.000 L/h	194 cm	65 cm	73 cm
POLY VORTECH 5 CHAMBRES + VORTECH	40.000 L	22.000 L	12.000 L/h	224 cm	65 cm	73 cm
POLY VORTECH BIG 3CHB + VORTECH	70.000 L	35.000 L	20.000 L/h	297 cm	80 cm	95 cm
POLY VORTECH BIG 4CHB + VORTECH	95.000 L	47.000 L	20.000 L/h	364 cm	80 cm	95 cm

La pompe appropriée

S'il est important d'utiliser un bon filtre, une bonne pompe l'est certainement tout autant. Elle doit notamment veiller à ce que l'eau polluée aboutisse dans le filtre !



PondFlow Eco

Pompe de bassin de jardin multifonction pour fontaine et filtre ordinaire de bassin de jardin.

- Livrée avec raccord de tuyau multi Step et 2 jets de fontaine différents.
- De faible consommation électrique, donc économique à l'emploi.
- Comprend 10 mètres de câble, un mode d'emploi et est garantie 2 ans.

Pond Skim

Le Skimmer de bassin Superfish flotte sur le bassin et aspire les saletés telles que les feuilles, la poussière et les algues qui se trouvent à la surface de l'eau. Pour un bassin clair et sain.

- Se nettoie facilement grâce à la grille de déchet amovible.
- Faible consommation d'énergie, 25 Watt seulement.
- Capacité de 2.000 litres par heure
- Convient aux bassins jusqu'à 25m²



-50%

PondEco

La pompe de qualité à prix abordable pour tous les bassins, unique en prix, en consommation électrique et en qualité pour un hobby accessible !

- Économise jusqu'à 50 % sur les coûts d'achat et d'utilisation par rapport à d'autres pompes.
- Pourvue d'une garantie de 3 ans et du label GS de qualité et de sécurité.
- Déplace de grandes quantités d'eau tout en consommant un minimum d'énergie.
- DCS : entraînement et pignons en céramique pour une usure minimale.
- Des ailettes Vortex transportent les particules de saleté allant jusqu'à 8 mm.
- Raccords de tuyau 40/32/25 mm..
- Facile d'installation et pratiquement sans entretien.



PondEco Plus

La pompe filtrante professionnelle pour bassins à cois et traditionnels, avec garantie unique Reprise et Echangée et à consommation d'énergie très faible.

- Garantie de 3 ans Reprise et Echangée à domicile sous 48 heures !
Votre pompe tombe en panne, gros problème pour vos précieux bassin et poissons, pas de souci cependant : dans les 24 heures vous verrez livrer totalement gratuitement une nouvelle pompe avec reprise de l'ancienne. Du lundi au vendredi inclus. (Pas de livraison le samedi et le dimanche).
- Les prix d'énergie les plus bas possibles, seulement 12 watt par 1.000 L/h, une pompe qui mérite le label vert !
- Un boîtier robuste prévient l'obstruction et est facile d'entretien et d'installation.
- Facile à installer, 2 possibilités de sorties sur la face supérieure et latérale, avec manchon rotatif et raccord multi-step de 40/32/25 mm.
- Des ailettes Vortex transportent des particules de saleté jusqu'à 8 mm.
- DCS : entraînement et pignon en céramique pour une usure minimale.

Pompes de bassin

Modèle	Cap. max. pompe	H. max.	Puissance
SUPERFISH POND FLOW 1000	1.000 L/h	1,4 m	12 watts
SUPERFISH POND FLOW 2000	2.000 L/h	1,9 m	25 watts
SUPERFISH POND FLOW 3000	2.900 L/h	2,3 m	45 watts
SF POND ECO 3500	3.600 L/h	2,4 m	45 watts
SF POND ECO 5000	4.800 L/h	2,5 m	60 watts
SF POND ECO 8000	7.800 L/h	4,0 m	80 watts
SF POND ECO 12.000	11.300 L/h	4,5 m	155 watts
SF POND ECO 15.000	14.200 L/h	4,1 m	175 watts
SF POND ECO PLUS 8.000	7.150 L/h	2,5 m	72 watts
SF POND ECO PLUS 12.000	10.850 L/h	3,4 m	135 watts
SF POND ECO PLUS 15.000	14.800 L/h	4,5 m	157 watts
SF POND ECO PLUS 20.000	18.500 L/h	5,5 m	220 watts
SF POND SKIM 2000	2.000 L/h	nvt	25 watts

Un UVC pour une eau claire

Même si votre eau de bassin est d'une composition parfaite et que vous possédez un bon filtre, vous pouvez néanmoins être ennuyé par les algues, dont les causes sont multiples.

1 2 3 4 5 6 7 8 9 10 11 12 13 14

Une eau transparente en 14 jours !

Avec un SuperFish ou un Koi Pro UVC votre bassin sera clair dans les 15 jours. Vous obtiendrez le meilleur résultat en faisant fonctionner l'UVC en combinaison avec un filtre biologique.

Raisons des développements d'algues :

- Un nouveau filtre ou un nouveau bassin a besoin de temps avant de trouver son équilibre, temps propice au développement de certaines algues. Afin que votre bassin atteigne rapidement un équilibre biologique, il faut donc impérativement combattre ces algues.
- Lors du démarrage de votre bassin au printemps, après un nettoyage (trop) approfondi du filtre et en présence de fortes températures, l'équilibre biologique peut être perturbé et favoriser ainsi le développement des algues. Il faut alors intervenir afin de rétablir l'équilibre.
- Si les plantes ne suivent pas la production de substances nutritives par les poissons et le filtre, ce qui est souvent le cas pour des bassins à kois, les algues vertes s'en donnent à cœur joie. Votre bassin devient vert et opaque.



PHILIPS

Reflex UVC (5.000, 7.000 & 10.000)

Au moyen d'une pompe de bassin, l'eau de bassin passe à travers l'appareil UV-C, grâce à quoi elle coule le long d'une lampe PL Philips spéciale. Le rayon UV-C produit par cette lampe tue les bactéries nuisibles et les germes pathogènes et maintient la croissance des algues sous contrôle. La lampe Philips garantit 8.000 heures de fonctionnement et un bassin sans problème tout au long de l'année. Vu que l'intérieur de cet UV-C comporte un logement en acier inoxydable RVS, la longévité de cet UV-C est garantie. En plus, la réflexion grâce à l'inox améliore encore l'efficacité de l'UV-C.

UV-C Tech

Cet appareil UV-C assure un bassin clair avec des poissons sains. Une pompe amène l'eau du bassin à l'appareil UV-C où elle est exposée à un rayonnement UV-C d'une longueur d'onde de 254 Nanomètres. Ce rayonnement est produit par une lampe spéciale et fait en sorte que les bactéries et les germes pathogènes n'aient pas la chance de se développer. Grâce à la longueur de cet appareil, l'eau est exposée à une forte dose de rayonnement pendant un temps assez long. De plus l'intérieur en acier inoxydable assure la réflexion des rayons UV-C, ce qui augmente l'efficacité de 35%. L'intérieur en Inox est poli de façon électrolytique de sorte que la saleté ne puisse pas s'incruster et que la réflexion reste optimale.



KoiPro RVS UVC

UVC professionnel pour bassins à kois et grands bassins, réalisé en acier inoxydable RVS inusable et pourvu de raccords de passage de grand diamètre de façon à atteindre de grandes vitesses de circulation sans aucun problème. Le ballast électronique garantit une production de lumière optimale et une plus grande longévité des lampes. Les lampes spéciales UVC KoiPro offrent un rapport qualité prix optimal !

Appareils UV

Modèle	Contenu max. du bassin	Capacité max. de la pompe	Lampe	Puissance UVC	Réfect. Inox
SF REFLEX U.V.C.7000L/ 9W.	7.000 L	5.000 L/h	Philips PL	9 watts	Ja
SF REFLEX U.V.C.10.000L/11W	10.000 L	7.500 L/h	Philips PL	11watts	Ja
SF REFLEX U.V.C.20.000L/18W	20.000 L	12.500 L/h	Philips PL	18 watts	Boîtier Inox
SF TECH U.V.C.40.000L/40W	40.000 L	20.000 L/h	Puissance élevée T5	40 watts	Boîtier Inox
SF TECH U.V.C.75.000L/75W	75.000 L	20.000 L/h	Puissance élevée T5	75 watts	Boîtier Inox
SF TECH UVC MASTER T5 75 W	75.000 L	20.000 L/h	Puissance élevée T5	75 watts	Boîtier Inox
KOI PRO RVS UVC T5 40 W	40.000 L	20.000 L/h	Puissance élevée T5	40 watts	Boîtier Inox
KOI PRO RVS UVC T5 75 W	75.000 L	20.000 L/h	Puissance élevée T5	75 watts	Boîtier Inox

Une pompe à air adaptée pour chaque dimension de bassin

Astuce:

Aérez également le filtre de bassin. Nous vous conseillons d'installer également un diffuseur dans votre filtre de bassin. Votre filtre fonctionnera mieux dans ce cas, et si votre pompe vient à s'arrêter inopinément ou à se colmater, les bactéries contenues dans le filtre resteront néanmoins en vie grâce à l'aération et au mouvement de l'eau.

L'oxygène est indispensable à tout être vivant dans le bassin tels les plantes, les bactéries et vos poissons bien sûr qui ont besoin de suffisamment d'oxygène. Si l'oxygène vient à manquer, votre filtre ne fonctionnera pas de manière optimale. C'est pourquoi une pompe à air supplémentaire est conseillée. En été, celle-ci fournit le besoin en oxygène de votre bassin et en hiver elle assure un espace non gelé.

Airbox

Set d'aération de bassin contenu dans une boîte étanche contre la pluie et toute projection d'eau.

- Cette Airbox pourvoit l'eau en oxygène frais.
- Elle maintient la bonne santé de votre bassin en été et évite le gel en hiver.
- Set livré complet avec diffuseur d'air et tuyau d'air.

Kit d'aération pour bassin

Des sets d'aération complets pour bassins et aquariums. Ces kits sont livrés complets avec diffuseur d'air, tuyau d'air, une membrane gratuite de remplacement pour une longue durée de vie, et un mode d'emploi.



Koi Flow

Pompe à air pour grands bassins et bassins à kois.

- Grand apport d'air pour une faible consommation d'énergie.
- Silencieuse et longue durée de vie.
- Complète avec 6 diffuseurs et 50 mètres de tuyau d'air.
- Membranes de rechange gratuites pour une longue durée de vie.

KoiPro Air-Blow

Pompes à air professionnelles conçues spécialement pour produire une grande quantité d'air. Elles produisent suffisamment d'air jusqu'à une profondeur d'eau de 3 mètres. 2 ans de garantie totale !



Pompes à air

Modèle	Quantité d'air	Pression	Puissance
SF SET D'AERATION DE BASSIN MINI	78 L/h	0,015 MPa	1,5 watts
SF SET D'AERATION DE BASSIN NR 1	96 L/h	0,015 MPa	2 watts
SF SET D'AERATION DE BASSIN NR 2	240 L/h	0,020 MPa	4 watts
SUPERFISH AIR-BOX NR.1	96 L/h	0,015 MPa	2 watts
SUPERFISH AIR-BOX NR.2	240 L/h	0,020 MPa	4 watts
SUPERFISH AIR-BOX NR.4	600 L/h	0,012 MPa	10 watts
SUPERFISH KOI FLOW 20 PROF.BEL.SET	1.200 L/h	0,025 MPa	15 watts
SUPERFISH KOI FLOW 30 PROF.BEL.SET	1.800 L/h	0,025 MPa	25 watts
SUPERFISH KOI FLOW 60 PROF.BEL.SET	3.600 L/h	0,025 MPa	35 watts
KOI PRO AIR BLOW 50	3.000 L/h	0,045 MPa	30 watts
KOI PRO AIR BLOW 100	6.000 L/h	0,040 MPa	88 watts

Accessoires pratiques



Le boîtier multi-prises Flexi-Power

Avec le boîtier multi-prises de jardin Flexi-Power vous disposez rapidement et partout d'électricité à l'extérieur de votre maison, et ce en toute sécurité. Il convient idéalement pour le bassin, les outils de jardinage, l'éclairage, le sapin de Noël, le camping et quantité d'autres usages. Le boîtier Flexi-Power vous permet également de manière très simple d'alimenter en électricité votre abri de jardin, votre garage ou votre serre.



Filet de protection

Un filet de protection évite que le vent fasse tomber les feuilles ou autres déchets dans votre bassin. Parallèlement, il empêche que les hérons et les chats mangent vos poissons.

- Disponible en plusieurs dimensions
- Piquets de terre inclus, pour l'installation
- Facile à installer
- Filet à mailles fines et flexible
- Fibres synthétiques très solides
- Longévité extra-longue



Pond Alarm

Les hérons, les chats et tant d'autres animaux, voire des voleurs, épiez vos précieux poissons. C'est pourquoi il est vivement conseillé de protéger votre bien inestimable en conséquence. Le Pond Alarm s'en charge en chassant l'intrus par un signal sonore puissant.

Bird & Cat Scare

Sprinkler avec capteur de mouvement. La manière la plus efficace et la plus respectueuse des animaux en vue de protéger vos poissons contre les hérons et les chats, sans oublier les voleurs de poissons. Vous raccordez le Bird & Cat Scare au tuyau d'arrosage, et dès que le capteur constate un intrus, il chasse celui-ci par un puissant jet d'eau ! Comme il est possible d'adapter le champ d'action et la sensibilité, le Bird & Cat Scare convient tant pour de grands bassins que pour des petits.



Épuisettes en plastique, à grosses mailles / manche de 30 cm Épuisettes à mailles fines / manche télescopique de 250 cm

Chez SuperFish, il existe des épuisettes de toutes les tailles et de toutes les sortes, à manches courts, longs ou télescopiques. Les épuisettes pourvues d'un filet noir à grosses mailles s'utilisent pour pêcher vos poissons, tandis que celles au filet blanc à mailles fines servent à retirer les déchets et les algues hors du bassin.



L'alimentation de vos poissons avec un distributeur automatique a beaucoup d'avantages. Vous obtenez le meilleur résultat avec vos poissons en leur donnant toujours la quantité exacte de nourriture dont ils ont besoin. Il en résulte une croissance optimale et des plus belles couleurs par exemple chez les kois. Étant donné que, par nourrissage, l'on peut donner des plus petites quantités, c'est mieux pour la santé des poissons et de l'étang. Toute la nourriture est absorbée par les poissons et l'on évite ainsi une pollution inutile de l'eau et une charge supplémentaire pour le filtre.



Thermomètre de bassin

Avec le thermomètre de bassin vous mesurez la température de l'eau du bassin, cette mesure vous aide à déterminer la quantité et la sorte de nourriture à donner et peut aussi être importante dans le traitement des poissons.



Distributeurs automatiques de nourriture

Modèle	Fonctionne sur	Distribution automatique	Quantité	Pour
SF POND FEEDER	piles	1-6 x par jour	0-50 grammes	Petit bassin
SF KOI FEEDER	piles	1-4 x par jour	50 à 1000 grammes	Petit bassin
SF PROF FISH FEEDER	220-240V	1-24 x par jour	10 à 2000 gramme	Grand bassin & koi

Choisissez votre type de bassin

Selon le type de votre bassin vous aurez besoin de certains accessoires, choisissez donc d'abord le type de bassin et ensuite les accessoires nécessaires, ainsi votre hobby se soldera par une réussite.

Bassin naturel

En y intégrant des plantes fluviatiles, palustres et oxygénantes, vous créez un coin de nature, où les oiseaux viendront s'abreuver et où une population naturelle tels les escargots et les grenouilles trouveront éventuellement à se loger.

Si ce monde subaquatique est censé maintenir son équilibre de façon naturelle et par lui-même, il arrive parfois que vous deviez donner un petit coup de pouce à la nature à l'aide d'un produit de soin ou d'un simple filtre.

Bassin de jardin Combi

Vous aimez les poissons et vous tenez à les voir ? A l'aide de diverses plantes aquatiques et espèces de poissons et/ou de koi, vous composez votre propre monde subaquatique.

Un filtre efficace, un UVC contre l'eau verte, une bonne pompe pour bassin de jardin et une pompe à air puissante sont indispensables à la pleine réussite d'un bassin de jardin.

Bassin à kois

Le koi est autant un poisson qu'un animal domestique. Ces poissons superbement colorés sont faciles à apprivoiser et reconnaissent leur maître à ses pas aussitôt que vient le moment de les nourrir. Les kois sont très onéreux ? Il s'agit là d'un malentendu. Bien sûr, comme dans tout hobby, vous pouvez y consacrer un budget illimité et il existe des exemplaires très chers, uniques, en revanche il en existe d'autres à partir de 10 euros seulement que vous pouvez même élever par vous-même. Il est vrai cependant que les kois exigent des critères particuliers au niveau de la construction du bassin et qu'un filtre, une pompe de bassin puissante, une pompe à air et un UV-C sont indispensables.

Filtre de bassin avec UVC incorporé

- Pond Clear
- Top Clear

Pompe de bassin simple

- Pond Flow Eco
- Petit set d'aération
- Épuisette
- Filet de protection
- Thermomètre de bassin

Filtre de bassin robuste

- Flow Clear jusqu'à 10.000 L
- Poly Tech pour les bassins de plus grande taille

Pompe de bassin économe en énergie

- Pond Eco
- UVC
- Grand set d'aération
- Épuisette
- Épouvantail à héron
- Filet de protection

En option

- Distributeur automatique de nourriture
- Thermomètre de bassin

Filtre de bassin robuste

- Flow Clear jusqu'à 10.000 L
- Poly Tech pour les bassins de plus grande taille

Pompe de bassin robuste économe en énergie

- Pond Eco Plus
- Set d'aération Koi Flow
- UVC en acier inoxydable robuste
- Épuisette pour koi
- Épouvantail à héron
- Distributeur automatique de nourriture pour koi
- Thermomètre de bassin



SuperFish



AQUADISTRI
www.aquadistri.com